



SOCOTEC

ZPP INGENIEURE

Bürokomplex EO Bad Homburg

NEUBAU

Bauherr: Procom Invest GmbH & Co. KG, Bad Homburg

Architekt: Meixner Schlüter Wendt GmbH, Frankfurt a.M.
(Entwurf)

Unsere Leistungen: Tragwerksplanung
LPH 1-4, gem. HOAI
Konstruktiver Brandschutz

Kurzbeschreibung: Neubau eines Bürogebäudes mit Büros, Konferenz-, Besprechungsräumen und Gastronomiebereiche sowie einer Tiefgarage mit 159 PKW-Abstellplätzen

Gebäude

- 6-geschossiger Massivbau (Stahlbeton) mit 3 Untergeschossen, bestehend aus 3 miteinander verbundenen Gebäuderiegeln
- Gebäudegrundriss 70 m x 60 m
- Flachgründung mit elastisch gebetteter Bodenplatte mit Vertiefungen für hochbelastete Einzelfundamente
- Aussteifung über Stahlbetondecken und -wände
- Deckenspannweiten bis 7,50 m
- Lastabtragung im Erdgeschoss durch hochbelastete Wandartige Träger sowie weitgespannten Unterzügen wegen unregelmäßigen Grundrissen in den oberen Geschossen
- Fassade teilweise als Pfosten-Riegel Konstruktion, teilweise als nichttragende hinterlüftete Fassadenkonstruktion
- Flachdächer begrünt, teilweise begebar
- Decken über UG und EG mit hohen Lastenaufnahme wegen Erdaufschüttungen
- großzügige Stahlbeton Freitreppe als Verbindung zu den benachbarten Gebäuden

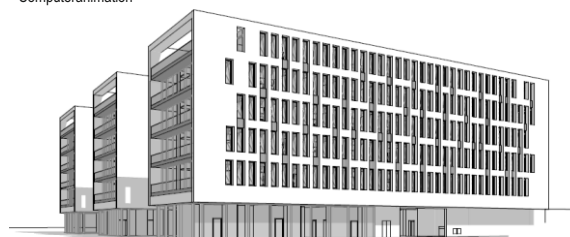
Tiefgarage

- 3-geschossige Tiefgarage, mit 5 Parkebenen und Technikzentrale im UG
- weitgespannte Flachdecken mit leistungsfähigen Europilz-Stützenköpfen zur Aufnahme der Durchstanlasten
- Bemessung der Stützen für Anprall von Fahrzeugen
- Anwendung des DBV-Merkblattes „Parkhäuser und Tiefgaragen
- Untergeschosse als Weiße Wanne

Fertigstellung: 2022



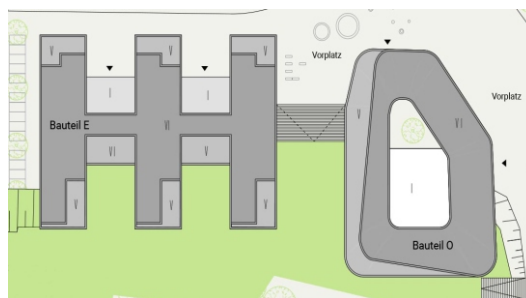
Computeranimation



Ansicht



Grundriss



Lageplan: EO mit dem Gebäude „E“ und dem geplanten Gebäude „O“

