



SOCOTEC

## ZPP INGENIEURE

### STEINTHERME BELZIG

Münster (Westfalen)

#### NEUBAU

**Bauherr:** Stadt Belzig

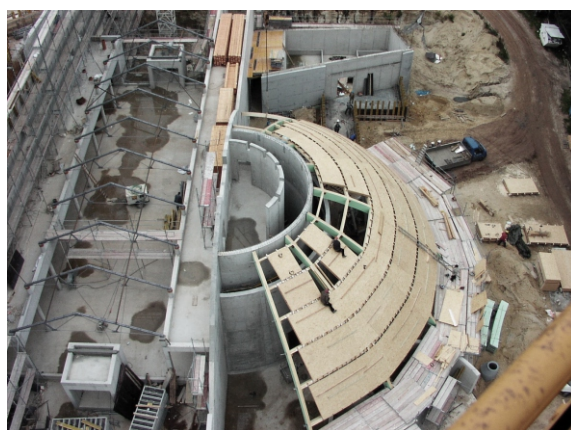
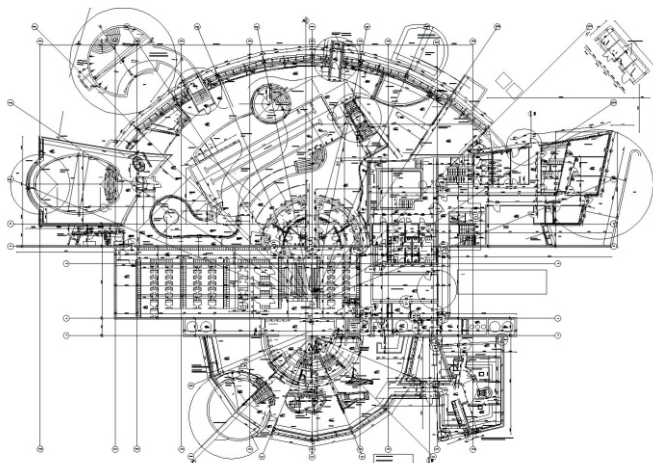
**Architekt:** GMA\_Architekten, Köln, Mainz, Berlin

**Unsere Leistungen:** Tragwerksplanung  
LPH 1-6 gem. HOAI  
Entwicklung der Gebäudegeometrie

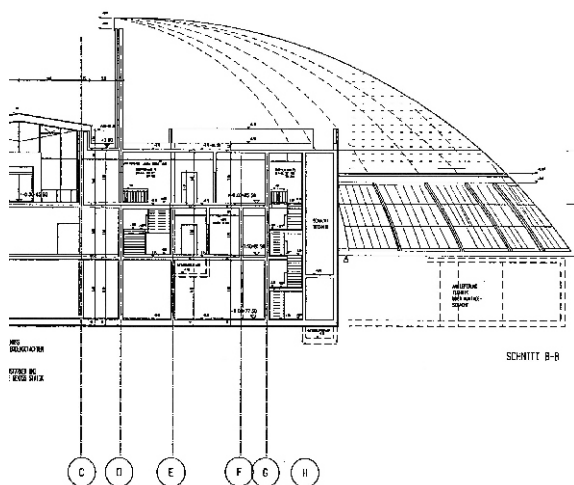
**Kurzbeschreibung:** Neubau eines Freizeitbades mit Badelandschaft, Wellnessbereich und Gastronomie

- mehrgeschossiger Massivbau
- über Badebereich gekrümmte, schlanke Brettschichtholzbinde
- 22 / 90 - 120 cm mit 25 m Spannweite als Dachkonstruktion
- durch hohe Installation kaum durchgehende Wände möglich
- schwieriger Lastabtrag über große Auskragung, hochgehängte Decken, Trägerrost, wandartige Träger
- Abdichtung des Untergeschosses gegen drückendes Wasser durch Weiße Wanne

**Fertigstellung:** 2002



Im Bau Spätsommer / Herbst 2001



Fotos / Darstellungen: ZPP INGENIEURE AG, GMA Architekten

[zpp.de](http://zpp.de)