



SOCOTEC

ZPP INGENIEURE

WOHNANLAGE FRÖBELSTRASSE

Dresden

NEUBAU

Bauherr: WID Wohnen in Dresden GmbH & CO. KG, Dresden
Architekten: h.e.i.z.Haus Architektur.Stadtplanung Partnerschaft mbB, Dresden

Unsere Leistungen: Tragwerksplanung
LPH 1-6, 8 gem. HOAI
Konstruktiver Brandschutz
Wärmeschutz
Schallschutz

Kurzbeschreibung: Neubau einer Wohnanlage mit 62 Wohneinheiten, Gemeinschafts- und Technikräumen sowie einem Parkplatz mit 13 PKW-Stellplätzen

- 6-geschossiger Massivbau, Kalksandstein- und Porenbeton, unterkellert
- L-förmiger Grundriss, 7.867 m² BGF
- Gebäude durch Trennfugen in drei Abschnitte unterteilt
- Gründung mit Streifenfundamente
- Aussteifung über Wände und Decken
- Spannweiten der Decken bis 4,40 m
- im EG Dehnfugen zwischen den Gebäudeteilen zum Ausgleich von Temperaturdehnung sowie Kriechen und Schwinden des Betons
- Satteldach als Pfettendach mit Spannweiten der Firstpfette bis max. 4,40 m
- Firstpfette als Durchlaufträger (Mehrfeldträger), Aussteifung des Dachs über kreuzweise angeordnete Windrispenbänder
- Wohnungen OG mit Balkone, im EG mit Gärten
- barrierefreie Erschließung

Fertigstellung: 2022



© ZPP INGENIEURE AG



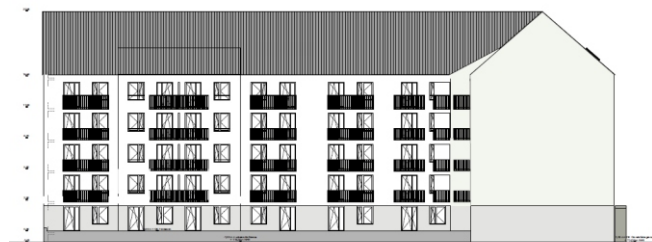
© WID Wohnen in Dresden GmbH Co. KG



© WID Wohnen in Dresden GmbH Co. KG



Schnitte
© h.e.i.z.Haus Architektur.Stadtplanung Partnerschaft mbB



Ansicht Hof Süd-Ost
© h.e.i.z.Haus Architektur.Stadtplanung Partnerschaft mbB



Lageplan
© h.e.i.z.Haus Architektur.Stadtplanung Partnerschaft mbB