



SOCOTEC

ZPP INGENIEURE

DOM RÖMER AREAL

Frankfurt

NEUBAU



Bauherr: DomRömer GmbH, Frankfurt/Main

Projektoberleitung: schneider + schumacher, Frankfurt/Main

Architekten: **Baufeld 1 Nord-West**

- „Klein Nürnberg“ - Dreyse Architekten, Frankfurt/Main
- „Alter Esslinger“ - Dreyse Architekten, Frankfurt/Main
- „Haus Esslinger“ - Denkmalkonzept Gesellschaft für gewerbl. Architektur und Denkmalpflege mbh, Bad Nauheim
- Braubachstr. 29 - Knerer und Lang Architekten GmbH, Dresden
- Braubachstr. 27 - Bernd Albers Gesellschaft von Architekten mbH, Berlin
- Braubachstr. 25 - Eckert Negwer Suselbeek ENS Architekten BDA, Berlin

Baufeld 3 Süd-Ost

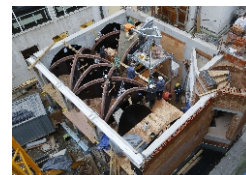
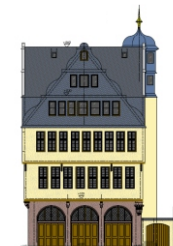
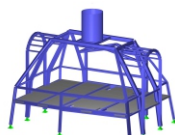
- Markt 15 - Denkmalkonzept Gesellschaft für gewerbl. Architektur und Denkmalpflege mbh, Bad Nauheim
- „Neues Rotes Haus“ - Architekturbüro C.Giel, Dieburg
- Markt 13 - „Grüne Linde“
- Markt 09 - Dreibund Architekten, Bochum
- Markt 07 - Helmut Riemann Architekten GmbH, Lübeck

Unsere Leistungen: Tragwerksplanung
LPH 1-6, 8 gem. HOAI (für die Häuser s. o.)

Kurzbeschreibung: Rekonstruktive und moderne Neubauten zur Wiederherstellung des Erscheinungsbildes eines kleinteiligen, altstadttypischen Viertels auf der Grundlage des historischen Stadtgrundrisses vor der Zerstörung im Jahr 1944 unter Verwendung neuer Bautechnik, Bautechnologie und überwiegend ähnlicher Baumaterialien

- 3-6-geschossige Gebäude
- Mischbauweise, Holzfachwerk, Massivbau und Stahlbau
- Errichtung auf vorhandener Tiefgarage, die zum nur oberirdisch abgerissenen, nicht mehr gebrauchstauglichen, Technischen Rathaus gehörte
- mehrere statische Systeme unter Berücksichtigung des Lastabtrages auf die vorhandene Tiefgarage
- unregelmäßige Häuserabmessungen
- Außenwände sind Haupttragelemente aus Fach- oder Mauerwerk bzw. Stahlbeton mit teilsvorgehängten, hinterlüfteten Natursteinfassaden
- Aussteifung über Fachwerk- oder Mauerwerkswände, Holzbalken- oder Stahlbetondecken
- Spannweiten bis zu 12 m
- steil geneigte Satteldächer mit Neigungen über 55 Grad, giebelständig, gestaffelte First- und Traufhöhen
- Dachstühle als Stahl- oder Holzkonstruktionen
- sichtbare Fachwerkkonstruktionen aus Althölzern
- Rekonstruktion Haus „Klein Nürnberg“ mit sechsteiligem gotischen Kreuzrippen-Gewölbe im EG, auf Sandsteinstützen gelagert, Treppenturm mit freitragender Sandstein-Treppenkonstruktion

Fertigstellung: 2018



Klein Nürnberg (Hinter dem Lämmchen 8)

