



SOCOTEC

## ZPP INGENIEURE

### ALTES HALLENBAD BERGHEIM

Heidelberg

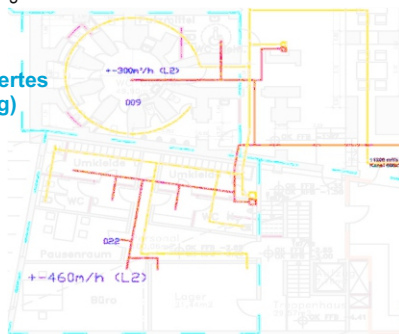
#### BAUEN IM BESTAND / SANIERUNG, ERWEITERUNG

- Bauherr:** Kraus Immobilien GmbH,  
Der Turm, Heidelberg
- Architekt:** SSV Architekten BDA, Heidelberg
- Unsere Leistungen:** Tragwerksplanung  
LPH 1-6, 8 gem. HOAI  
Bestandsanalyse  
Schadensanalyse  
Erarbeitung Sanierungskonzept  
Standsicherheitsnachweise historischer  
Kuppelkonstruktionen  
Baugrubensicherung  
Unterfangungen von Bestandsgebäuden

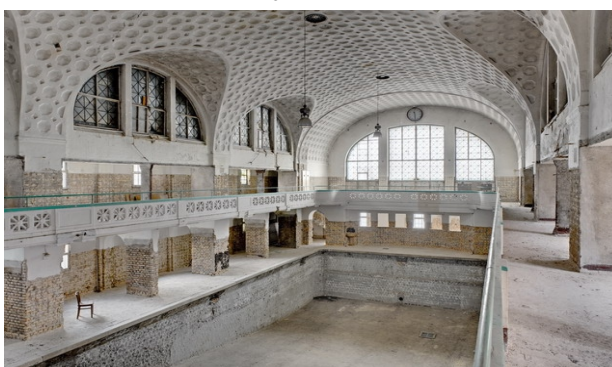
- Kurzbeschreibung:** Umnutzung eines Schwimmbades um 1900 zu einem Geschäftszentrum mit Markthalle, Gastronomie und Konferenzbereichen sowie bauliche Erweiterungen mit Hotel, Bürogebäude und einer 2-geschossigen Tiefgarage
- denkmalgeschützte stützenlose Überdachung des Herrenbades
  - Längstonnengewölbe durchschnitten von drei Quertonnen
  - Hauptgewölbe aus Betonfertigteil-kassetten mit 3 cm Stärke
  - jeweils im Abstand von 53 cm schlanke Korbogengerippen aus Ortbeton
  - die Korbogengerippen (10 cm x 18 cm) über gesamte Breite
  - elliptische Kuppelkonstruktion aus Stahlbeton (12 m x 22 m) über dem Damenbad
  - hölzernes Hängesprengwerk über der Längsgerinne im Herrenbad und über der Kuppelkonstruktion im Damenbad zur Aufnahme der Dachkonstruktion (Kehlbalkendach)
  - Mitarbeit bei der Erstellung des Sanierungskonzeptes
  - Nachweis der Standsicherheit aller Dachkonstruktionen
  - Beratung zur denkmalgerechten Sanierung mit Fokus auf absoluten Verzicht additiver Verstärkungen
  - umfangreiche Durchbruchplanung
  - Berechnung für komplizierte Nachgründung
  - HDI-Unterfangungen
  - Erweiterungsbauten in Ortbeton

**Fertigstellung:** 2014

**BMWi Preis Energieoptimiertes Bauen 2009 (Auszeichnung)**



Herrenbad nach Umbau mit neuer Nutzung als Markthalle



Herrenbad vor der Sanierung (Dezember 2009)



Kesselhaus



Dampfbad

