



SOCOTEC

ZPP INGENIEURE

WOHNANLAGE BERGFELDE I Hohen Neuendorf / Bergfelde

NEUBAU

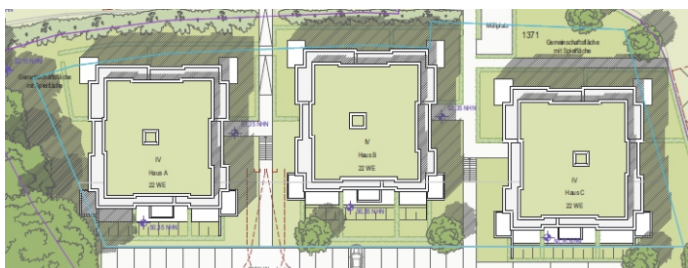
Bauherr: KW-Development GmbH, Berlin

Architekten: NOKERA Planning GmbH, Leipzig

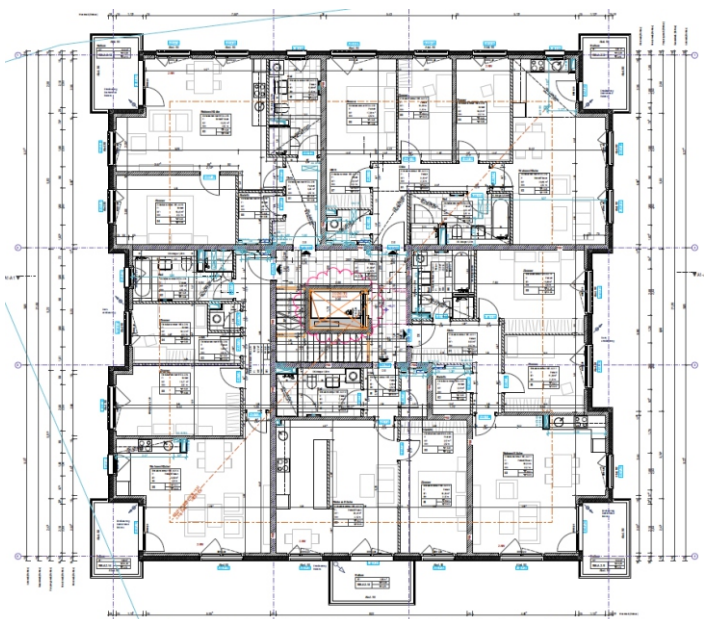
Unsere Leistungen: Tragwerksplanung
LPH 1-5 gem. HOAI
Konstruktiver Brandschutz

Kurzbeschreibung: Neubau von 3 Mehrfamilienhäusern mit 54 Wohneinheiten sowie 53 PKW-Stellplätzen
- 4-geschossige (3 Voll- und 1 Staffelgeschoss)
Massivbauten, Stahlbeton und Kalksandstein, teilunterkellert
- quadratische Grundrisse, BGF jeweils 2.426 m²
- Gründung mit elastisch gebetteter Bodenplatte
- Aussteifung über Decken, Wände sowie über Treppenhaukerne
- Deckenspannweiten 6 bis 8 m
- Stahlbeton-Flachdecken als Filigrandecken
- Wohnungen im OG mit Balkone, im EG mit Gärten

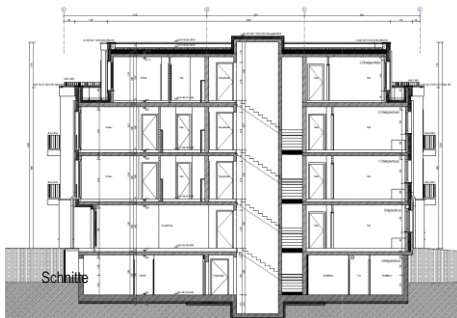
Fertigstellung: 2020



Übersichtsplan



Grundriss 2.OG, Haus A



Schnitte

Fotos / Darstellungen: ZPP INGENIEURE AG, NOKERA Planning GmbH, KW-Development GmbH

zpp.de