



SOCOTEC

## ZPP INGENIEURE

### WOHNANLAGE BERGFELDE II

Hohen Neuendorf

#### NEUBAU

**Bauherr:** KW-Development GmbH, Berlin

**Architekten:** NOKERA Planning GmbH, Leipzig

**Unsere Leistungen:** Tragwerksplanung  
LPH 1-5, gem. HOAI  
Konstruktiver Brandschutz

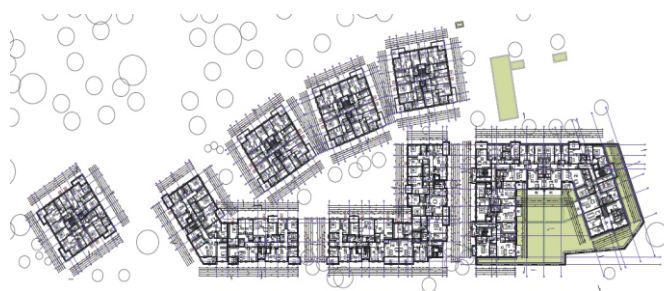
**Kurzbeschreibung:** Neubau von 7 Mehrfamilienhäusern mit insgesamt 154 Wohneinheiten und Gewerbeflächen sowie einer Tiefgarage mit 157 PKW-Stellplätzen

- 4-geschossige Massivbauten, Stahlbeton und Kalksandstein, unterkellert
- 1 Haus (Haus A) mit u-förmigen Grundriss, mit 2.548 m<sup>2</sup> Wohn- und 1.870 m<sup>2</sup> Gewebefläche sowie Tiefgarage
- 2 Häuser mit I-förmigen Grundriss, (Haus B 2.775 m<sup>2</sup>, Haus C 2.206 m<sup>2</sup>)
- 4 Häuser (Haus D-G) mit quadratischen Grundrissen, jeweils 1.120 m<sup>2</sup>
- Gründung mit elastisch gebetteter Bodenplatte
- Aussteifung über Wandscheiben und Decken
- Deckenspannweiten bis 8 m
- Stahlbetonflachdecken als Filigrandecken
- Wohnungen im OG mit Balkons, im EG und mit Terrassen
- Auskragung der Balkone bis zu 1,80 m

**Tiefgarage**

- UG mit Tiefgarage unter Haus A, 4.940 m<sup>2</sup>
- Aussteifung über Stahlbetondecken
- Flachdecken mit Spannweiten bis 7 m
- Bemessung der Stützen für Anprall von Fahrzeugen
- Ausbildung UG als Weiße Wanne

**Fertigstellung:** Ende 2023 / Anfang 2024



Übersichtsplan



Gebäude A, im OG mit Wohneinheiten und im EG mit Gewerbeflächen



Grundriss Gebäude A



Gebäude B



Grundriss Gebäude B



Gebäude G