



SOCOTEC

ZPP INGENIEURE

BUSINESS DEVELOPMENT CENTER (BDC)

Mannheim

NEUBAU

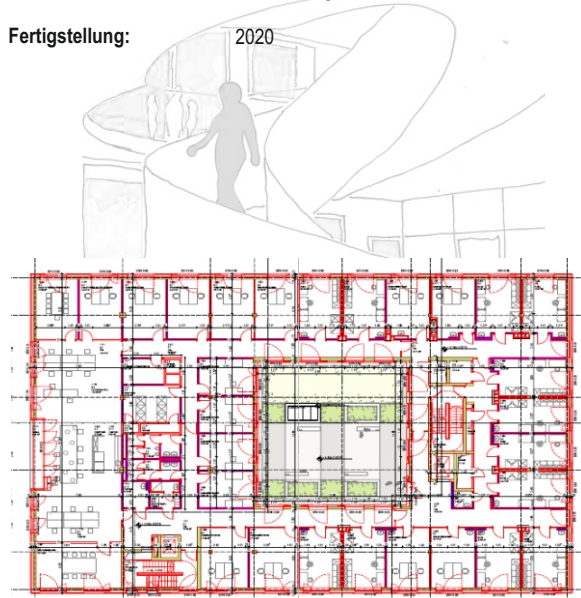
Bauherr: manheimer gründungszentren GmbH, Mannheim
Architekten: a|sh sander.hofrichter architekten GmbH, Ludwigshafen

Unsere Leistungen: LPH 1-6, 8 gem. HOAI
Konstruktiver Brandschutz
Nachweis der Erdbbensicherheit

Kurzbeschreibung: Neubau eines Technologie- und Gründungs-zentrums für Start-up's am Mannheimer Medical Technology Campus (MMT) mit Laboren, elektronischen Werkstätten, Büros, Seminarräumen, Veranstaltungssaal und Tiefgarage

- 4-geschossiger Massivbau
- l/b/h = 50 m / 33 m / 20 m
- hoher Installationsgrad, aufgrund der Nutzung als Entwicklungszentrum für Medizinprodukte
- Atriumsbauweise mit nicht überdachtem Innenhof ab dem 1. OG
- Gründung mit Streifen- und Einzel-fundamenten
- Flachdecken mit bis zu 8,5 m Spannweite
- Aussteifung über Decken und Wände
- 2 Technikzentralen auf dem Dach, eine davon mit Besprechungsraum
- begrünte Flachdächer, teilweise als Terrassen nutzbar
- Vorhangfassade aus Stahlbeton an der Außenwand des Gebäudes, als Lochfassade, mit unregelmäßigen Fensteröffnungen
- Verkleidung der Fassade mit Schindeln aus heller Keramik mit Perlmuttereffekt
- Innenhoffassade mit Wärmeverbundsysteme
- Tiefgaragenerweiterung mit Fluchttunnel Anbau
- Tiefgarage mit Zu- und Auffahrtsrampe, Boden gepflastert
- großzügige, gekrümmte Freitreppe aus Stahlbeton zum Geländeausgleich und als Verbindung zum bestehenden Klinikum

Fertigstellung: 2020



© NEXT MANNHEIM / Daniel Lukac



© Horst Hiepe - photographiepe