



SOCOTEC

## ZPP INGENIEURE

### BÜROGEBÄUDE GALVANI TURBINENWERK MANNHEIM BAUFELD 3.1

Mannheim

#### NEUBAU

**Bauherr:** Aurelis 52. Objektbesitz Mannheim  
Boveristraße GmbH, Eschborn

**Architekt:** AS+P Albert Speer + Partner GmbH, Frankfurt

**Unsere Leistungen:** Tragwerksplanung  
LPH 1-4, 6 gem. HOAI, voraussichtlich LPH 5  
Konstruktiver Brandschutz  
Nachweis der Erdbebensicherheit

**Kurzbeschreibung:** Neubau eines Bürogebäudes auf dem Gelände eines ehemaligen Turbinenwerks mit 26 Büroeinheiten, Konferenz- und Schulungsräumen, Gastro / Kantine, Nebenräumen und einer Tiefgarage

#### Gebäude

- 5-geschossiges Gebäude
- Massivbauweise in Ortbetonausführung
- Grundfläche circa 70 m x 47 m
- Bruttogeschossfläche (BGF) circa 13.000 m<sup>2</sup>
- symmetrische Gebäudestruktur mit zwei Innenhöfen, die im EG gastronomisch genutzt werden
- überwiegend gleichmäßiges Stützenraster von 8,1 m in Gebäudelängsrichtung und 5,4 m in Gebäudequerrichtung
- Flachdecken mit Spannweiten bis 8,5 m
- im EG, bedingt durch das Raumprogramm (Konferenz- und Schulungsräume sowie Gastro / Kantine), Geschosshöhe von 4,20 m
- Vertikallastabtrag über Stahlbetonwandscheiben und Stahlbetonstützen
- Aussteifung durch massive Kerne (vier Treppenhäuser mit Fahrstuhlanlagen) sowie durch Stahlbetondecken
- Flachdach mit begehbare Grünfläche, teilweise befestigt mit Gitterrostüberdachung für Gebäudetechnik
- 5. OG teilweise als Technikgeschoss mit höherer Lastannahme (5,5 kN/m<sup>2</sup>) als die Regelgeschosse (3,2 kN/m<sup>2</sup>)
- barrierefreie Gebäudeerschließung

#### Tiefgarage

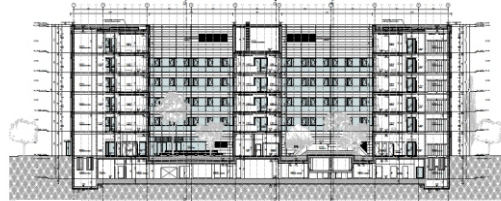
- ein Untergeschoss als Tiefgarage mit 64 PkW-Abstellplätzen, Technik- u. Lagerräumen, Müllanlage mit separatem Aufzug
- Weiße Wanne
- Flachgründung mit tragender Bodenplatte, Dicke 1,0 m

Die Ausführung orientiert sich an den Vorgaben der Deutschen Gesellschaft für Nachhaltiges Bauen (DGNB), Zertifizierungssystem für „Neubau und Verwaltungsgebäude“ NBV 2018. Die DGNB Zertifizierung ist angestrebt.

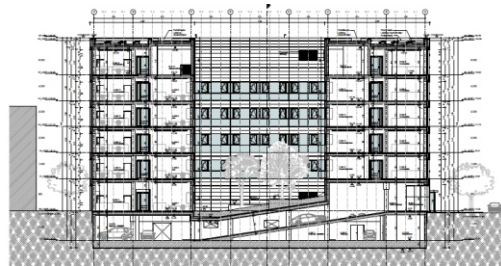
**Fertigstellung:** 2024/25



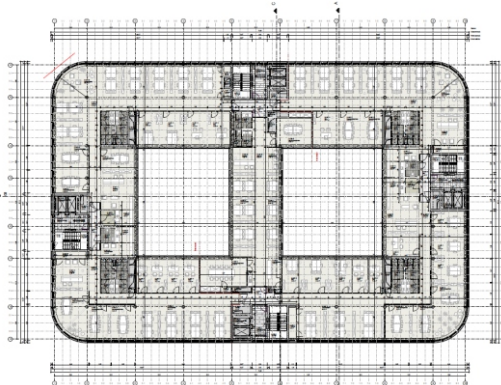
© AS+P-Albert Speer und Partner GmbH, Visualisierung: BC Horvath



Schnitt



Schnitt



Regelgrundriss



Detail Treppenhaus