



SOCOTEC

ZPP INGENIEURE

LUITPOLDHAUS

Nürnberg

SANIERUNG / UMBAU UND ERWEITERUNG

Bauherr: Stadt Nürnberg Hochbauamt

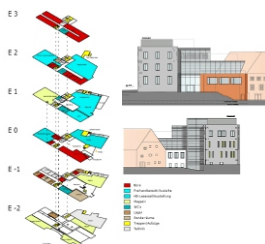
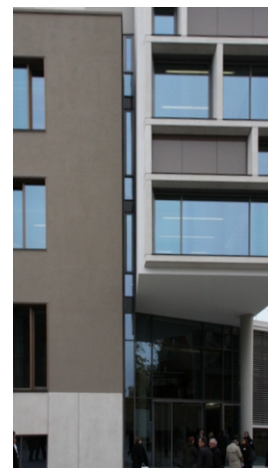
Architekt: baum-kappler architekten gmbh, Nürnberg

Unsere Leistungen: Schadensanalyse
Tragwerksplanung
LPH 1-6, 8 gem. HOAI
Bauzustände
Abbruchplanung
Konstruktiver Brandschutz
Fachbauleitung Tiefbauarbeiten, Abbruch und Bauzustände

Kurzbeschreibung: Sanierung, Umbau, Erweiterung und Aufstockung einer Stadtbibliothek von 1911

- Innenstadtlage
- direkte Nachbarbebauung
- Aufstockung des Hauptgebäudes um zwei Geschosse
- umfangreiche Umplanung des Raumprogramms mit Wegfall vieler tragender Wände
- vielfältige Abfangungs- und Verstärkungsmaßnahmen
- Sanierung des historischen Treppenhauses und der Gewölbehallen
- Einbau von zusätzlichen Aufzügen
- Errichtung eines transparenten, insgesamt 5-geschossigen Neubautraktes mit neuem, repräsentativen Eingangsbereich
- neues 5-geschossiges Treppenhaus
- Tieferlegung des bereits vorhandenen Verbindungsgangs zu den jetzt um ein Untergeschoss tiefer liegenden Magazinbereichen mittels einer Unterfangungswanne, die gegen drückendes Grundwasser abgedichtet ist
- umfangreiche Unterfangungen und rückverankerte Stützbauwerke zur Abtragung aller Gebäudelasten in die tiefer gelegte Gründungsebene

Fertigstellung: 2012



Abstützung von Mauerwerkswänden im Bauzustand (innenseitig und außenseitig)