



SOCOTEC

ZPP INGENIEURE

SPORTSCHWIMMZENTRUM

Pirna

NEUBAU

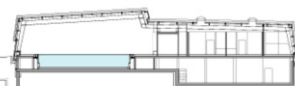
Bauherr: Stadtwerke Pirna
Architekten: AHM Architekten, Berlin
Unsere Leistungen: Vorgezogene Massenermittlung
Tragwerksplanung
LPH 1-6, 8 gem. HOAI
Konstruktiver Brandschutz
Erarbeitung einer Sonderlösung im Grundbau
Fassadenstatik
LPH 4 gem. HOAI

Kurzbeschreibung: Neubau einer Sportschwimmhalle mit einem 25 m-Schwimmbecken, einem Flachwasserbecken, Neben- und Technikräumen
- 2-geschossiger Massivbau
- elastisch gebettete Bodenplatte
- Weiße Wanne
- Winkelstützwänden als Schutzbauwerk gegen hohen Erddruck zum Schutz des bestehenden Heizungskanals
- Aussteifungskern (Technik- und Materialräume) aus Stahlbeton zwischen Sport- und Flachwasserbecken
- Flachdecken mit Spannweiten bis 6 m
- Flachdach als Stahlkonstruktion mit Stahlträgern (Spannweiten bis 20 m), Stahlpfetten und Holztafelelementen als abschließende Eindeckung
- Fassade in Mischbauweise, Stahl-/ Holztafelelemente und Stahl/Glas

Fertigstellung 2014



von Westen - Haupteingang



Schnitt A

