



SOCOTEC

ZPP INGENIEURE

CARL-BENZ-GESAMTSCHULE

Wörth

BAUEN IM BESTAND / SANIERUNG, ERWEITERUNG UND NEUBAU

Bauherr: Landkreis Germersheim, Germersheim

Architekten: sander.hofrichter architekten GmbH, Ludwigshafen

Unsere Leistungen: Tragwerksplanung
LPH 1-6, 8 gem. HOAI
Konstruktiver Brandschutz

Kurzbeschreibung: Sanierung und Erweiterung (Anbau und Neubau) einer integrierten Gesamtschule für 763 Schülerinnen und Schüler; Neubau mit Klassen-, Aufenthaltsräumen sowie einer Biblio-/Mediathek

Bestandsgebäude Hauptgebäude und Mittelbau

- Hauptgebäude, 4-geschossiger Massivbau, Stahlbetonbauweise nicht unterkellert, 12.926 m²
- Mittelbau, 2-geschossiges Gebäude in Fertigteilbauweise, unterkellert, 582 m²

Baumaßnahmen Hauptgebäude, Fluchttreppenhaus

- Anbau eines außen liegenden 4-geschossigen Fluchttreppenhauses, 29 m², Stahlbeton mit Fluchttreppe aus Stahl
- Anschluss horizontal an die Geschosdecken mit nachträglich vergossenen Einbauteilen, verklebte Bewehrung
- Flachgründung mit Streifenfundamenten
- baukonstruktive Öffnungen der Wände für zusätzliche Türöffnungen

Baumaßnahmen Hauptgebäude, Anbau

- 1-geschossiger überdachter Eingangsbereich, Massivbau, Stahlbetonbau
- 108 m²
- Flachgründung mit Streifenfundamenten
- Aussteifung über Wände und Decken
- Decke über dem Eingangsbereich mit Stahlkonsolen an das Bestandsgebäude aufgelagert

Baumaßnahmen Mittelbau

- Errichtung von zwei außenliegenden Fluchttreppen als Stahlkonstruktion
- Anschluss horizontal an die Geschosdecken mit nachträglich eingebrachten und vergossenen Stahleinbauteilen

Neubau

- 3-geschossiger Massivbau, Stahlbetonbauweise
- Grundriss 32 m x 32 m
- Flachgründung mit Streifenfundamenten
- Aussteifung über Wände und Decken
- Deckenspannweiten bis 8,4 m
- Flachdach, begrünt
- Bauen beim laufenden Betrieb



Bestandsgebäude



Neubau

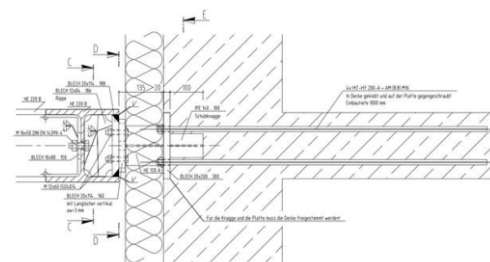


Lageplan



Bestandsgebäude: Hauptbau

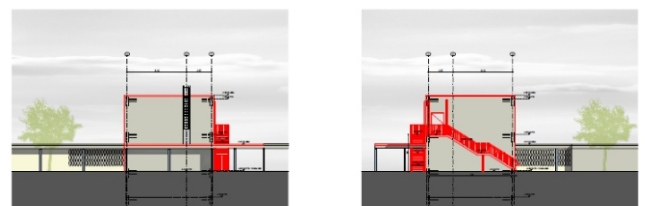
Fertigstellung: 2020



Konstruktionsdetail: Anbringung des neuen Fluchttreppenhauses an das Hauptgebäude

Fotos / Darstellungen: ZPP INGENIEURE AG, sander.hofrichter architekten GmbH, Ludwigshafen

zpp.de



Detailsicht: Mittelbau mit Fluchttreppe



Mittelbau